

**LOUVIE-  
JUZON**

# **TOURBIÈRE DE L'AUGA**

**PROGRAMME  
D'ANIMATIONS  
2023**



# DÉCOUVRIR ET S'ÉMERVEILLER

À Louvie-Juzon, le site de l'Auga est une mosaïque unique d'écosystèmes du piémont pyrénéen et plus largement du sud de l'Europe. Sa tourbière est inscrite dans l'histoire géographique et humaine de la vallée du Lestardezou. C'est une étonnante éponge naturelle dont les épaisseurs recèlent nos plus vieilles archives écologiques. Longtemps exploité pour sa tourbe, le site retrouve aujourd'hui sa vocation pastorale. Le Département, qui assure la gestion de cet Espace naturel sensible, vient d'y réaménager sa grange en maison d'accueil.

Découvrez ici des paysages singuliers et un biotope unique : sphaigne, droséra carnivore, azuré de la pulmonaire, libellule, lézard vivipare... Le percnoptère d'Égypte plane dans les airs et les surfaces en eaux accueillent les migrations de la bécassine des marais ou du chevalier guignette. Profitez des visites guidées par des spécialistes. Cette programmation permet à chacun de vivre des expériences de nature. Les renseignements vous seront donnés lors de votre inscription.



## LES OISEAUX D'ÉTÉ DE LA TOURBIÈRE

**SAMEDI 24 JUIN**  
**9 h à 12 h**

Partez à la découverte des oiseaux qui fréquentent la tourbière durant l'été : pics dans les sous-bois, rapaces en survol ou encore gallinule sur le plan d'eau. Apprenez à reconnaître leurs formes, leurs chants, leurs plumages.

*Balade naturaliste, avec Béarn Initiatives Environnement*

Tarif : 4€/p  
Tout public à partir de 7 ans  
Inscriptions obligatoires  
CPIE Béarn : 05 59 36 28 98  
[www.cpiebearn.fr](http://www.cpiebearn.fr)

### FAMILLE

## LE MICRO-MONDE DE L'AUGA

**TOUS LES JEUDIS**  
**DE JUILLET ET D'AÔÛT**  
**9 h 30 à 12 h**

La tourbière de l'Auga abrite le lézard vivipare, la dolomède unique araignée aquatique ou encore la spiranthe d'été, une orchidée qui fleurit en juillet. Venez découvrir ces espèces protégées et bien d'autres encore.

*Ateliers nature, avec Education Environnement 64*

Tarif : 4€/p  
Tout public à partir de 7 ans  
Inscriptions obligatoires  
CPIE Béarn : 05 59 36 28 98  
[www.cpiebearn.fr](http://www.cpiebearn.fr)

## TOURBIÈRE : LA SOIF DU NATUREL

**SAMEDI 23 SEPTEMBRE**  
15 h à 22 h

La tourbière de l'Auga, à Louvie-Juzon, est dite bombée. Une forme due au fait qu'elle a atteint une épaisseur maximale et ne reçoit plus que les eaux de pluie. Venez découvrir le site et sa maison d'accueil. Balade commentée ou animation photographique vous est proposée au choix. Au crépuscule, équipé d'un casque audio, on vous invite à un étonnant concert qui vous fera vibrer avec la nature. Pour finir, on partage un repas du terroir. Une occasion unique de célébrer la nature.

*Balade nature, contes et photos, concert en immersion et repas, avec le Conseil départemental, Béarn Initiatives Environnement, Education Environnement 64 et la Cie des Musiques Télescopiques*

Tarifs avec repas : Adulte : 10€/p  
de 7 à 14 ans : 6€/p, 6 ans : gratuit  
Tout public à partir de 6 ans  
Inscriptions obligatoires  
CPIE Béarn : 05 59 36 28 98  
[www.cpiebearn.fr](http://www.cpiebearn.fr)

## LES OISEAUX D'HIVER DE LA TOURBIÈRE

**MERCREDI 25 OCTOBRE**  
9 h à 12 h

L'automne est une période de transition pour les oiseaux. Certains migrent vers des contrées plus favorables tandis que d'autres s'installent ici pour l'hiver. Cette sortie, qui n'oublie pas les espèces sédentaires, part à leur découverte.

*Balade naturaliste, avec Béarn Initiatives Environnement*

Tarif : 4€/p  
Tout public à partir de 7 ans  
Inscriptions obligatoires  
CPIE Béarn : 05 59 36 28 98  
[www.cpiebearn.fr](http://www.cpiebearn.fr)

## PAYSAGE D'AUTOMNE À PHOTOGRAPHER

**SAMEDI 18 NOVEMBRE**  
7 h 30 à 10 h 30

En automne la tourbière offre un spectacle flamboyant. Ici, la molinie se teinte de couleurs jaunes et orangées. Venez découvrir ces belles ambiances. On vous guide pour les photographier.

*Balade paysage et photographie, avec Béarn Initiatives Environnement*

Tarif : 4€/p  
Tout public à partir de 10 ans  
Inscriptions obligatoires  
CPIE Béarn : 05 59 36 28 98  
[www.cpiebearn.fr](http://www.cpiebearn.fr)



## PAYSAGE D'HIVER À PHOTOGRAPHER

**SAMEDI 9 DÉCEMBRE**  
8 h 30 à 11 h 30

En hiver, le givre recouvre la tourbière d'un voile scintillant. Venez découvrir ces ambiances féériques à l'occasion d'une sortie spécialement consacrée à la photographie.

*Balade paysage et photographie, avec Béarn Initiatives Environnement*

Tarif : 4€/p  
Tout public à partir de 10 ans  
Inscriptions obligatoires  
CPIE Béarn : 05 59 36 28 98  
[www.cpiebearn.fr](http://www.cpiebearn.fr)

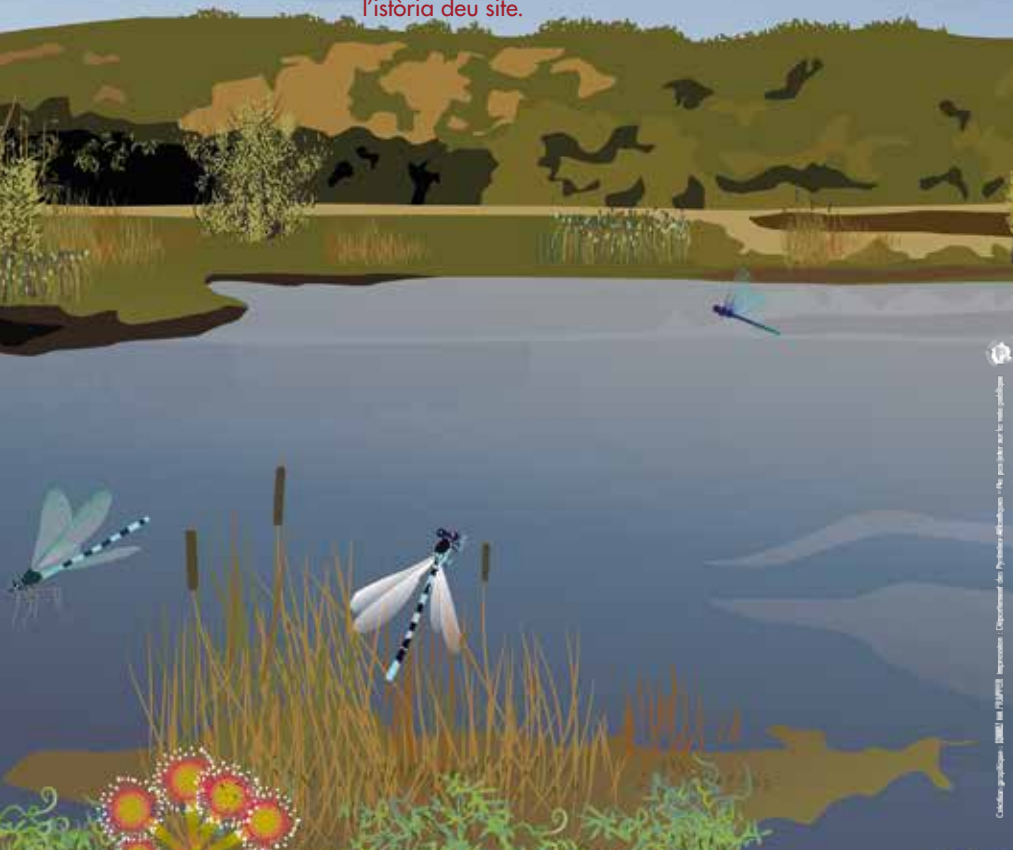


## DÉCOUVRIR ET S'ÉMERVEILLER

À l'occasion de ce programme d'animations, venez découvrir la tourbière de l'Auga et sa maison d'accueil. Au gré d'une balade guidée, les spécialistes dévoilent les trésors de la biodiversité et parlent de l'histoire du site.

## DESCOBRIR E ESMIRAGLÀ'S

Au parat d'aqueth programa d'animacions, ça-vietz descobrir la torbèra de l'Auga e lo son ostau d'arcuelh. Au briu d'ua passejada guiada, los especialistas que muishan los tesaus de la biodiversitat e que parlan de l'istòria deu site.



[www.le64.fr](http://www.le64.fr)



PLUS NATURE,  
PLUS VIVANT  
ENVIRONNEMENT